

浙江老年报



幸福养老
浙里更好

本报热线：
0571-
85310998

浙江日报报业集团

2026年5月
星期五 丙午年三月廿九

15

国内刊号：CN 33-0097
邮发代号：31-56 第2465期

主办单位：浙报传媒控股集团有限公司
出版单位：浙江老年报业有限公司

地址：杭州市体育场路178号
邮箱：zjlnbxw@126.com

AI养老 未来已来

许南涛 本报记者 孙磊

2012年上映的科幻电影《机器人与弗兰克》中，身患阿尔茨海默病的独居老人弗兰克，从排斥到依赖机器人，甚至产生了情感。他舍不得删除机器人的数据，因为那里有属于他俩的记忆。

14年后，银幕上的狂想走进现实。5月15日，2026杭州国际具身机器人场景应用大赛在云栖小镇拉开帷幕，搭建“技术一场景一市场”直通桥梁。本报作为老年生活服务解决方案提供者，牵头组织机器人养老服务应用场景的互动展示，呈现一幕幕精彩纷呈、垂直细分的AI养老场景：有的可辅助翻身、24小时查房、监测生命体征；有的通过舌象与脉象模拟实现中医数字化检测，两分钟生成体质报告；还有的能与老人情感对话，缓解孤独感。从护理床边到客厅玄关，从下棋机器人到康复外骨骼，养老机器人正加速融入晚年生活。

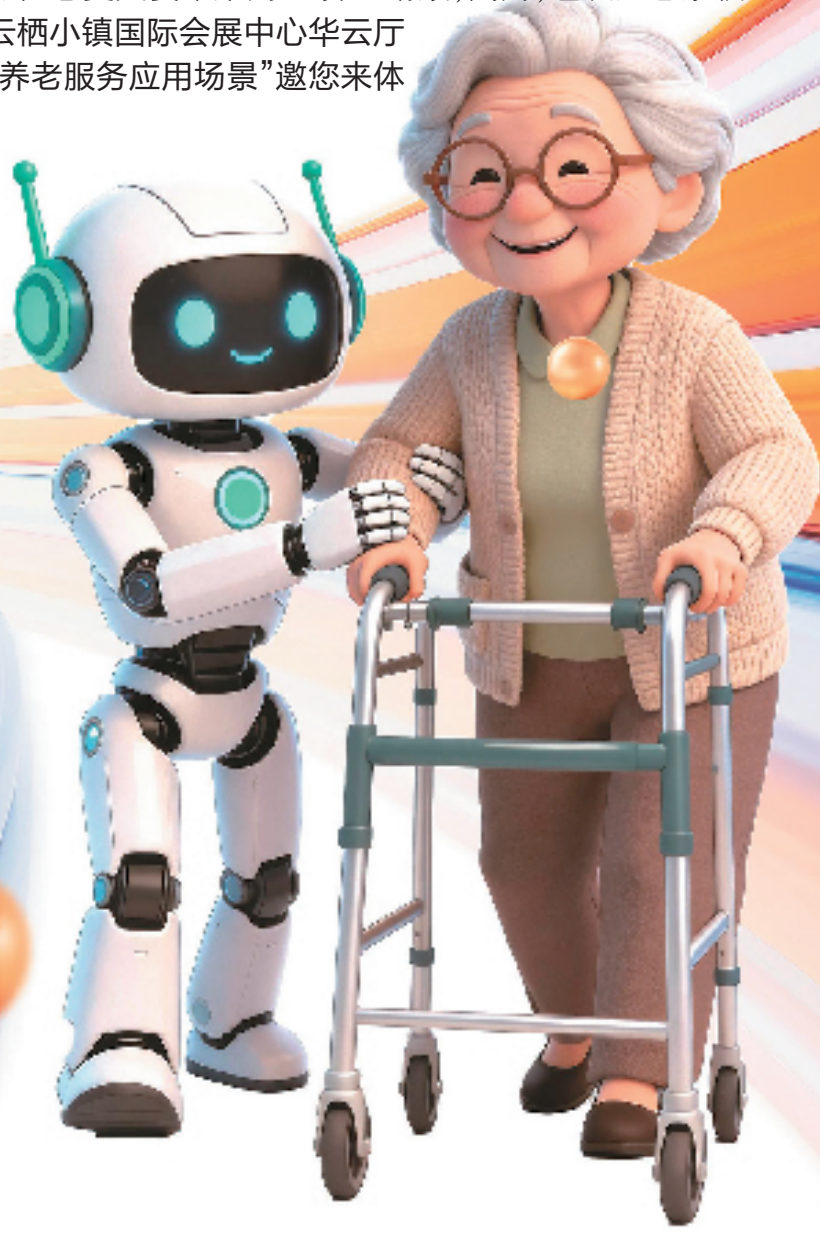
当前，中国60岁以上人口已超3.2亿，养老护理员缺口约达500万人。养老机器人提供的标准化服务，能否缓解老龄化社会的照护压力？从技术突围到人机协同，养老机器人还能实现哪些美好愿景？让我们打开本期周刊，抢“鲜”感受大赛带来的AI养老场景；同时，也欢迎您亲临现场，5月15日至16日，杭州市西湖区云栖小镇国际会展中心华云厅互动展示区，专为老年人设计的“机器人养老服务应用场景”邀您来体验，参与这一势不可挡的时代奔赴。

详见第2-7版

查房
预警

康复
护理

助行
养老



居家
养老

中医
问诊

制图 丁艳枫
部分图据AI生成